

GTA COMPLETE AUTOMATISCHE SYSTEMEN VOOR GARAGEDEUREN

Voor garagedeuren tot 15 m²

Compacte elektromechanische aandrijvingen met geïntegreerde besturing met vele mogelijkheden, afstandsbediening en zeer sterk railsysteem.

Flexibele technologie

Eenvoudige en snelle programmering middels drukknoppen, DIP schakelaars en simpele programmaopbouw. Snelle installatie middels voorbereide montage-materialen.

Veilige werking

Dankzij de unieke referentiepunt techniek in open- & sluitbeweging. De ingebouwde microprocessor meet de vastgelegde referentiepunten via krachtmeting. Bij een verandering in de deurkarakteristiek (bijv. door aanvriezing in de

winter) past de aandrijving de instellingen automatisch aan. Indien een obstakel wordt gedetecteerd, retourneert de aandrijving van richting en zet het obstakel vrij.

Compact en krachtig

Koppel tot 1200N en snelheid 14cm/s (vanaf 650N versie is de opensnelheid instelbaar tot 20cm/s)

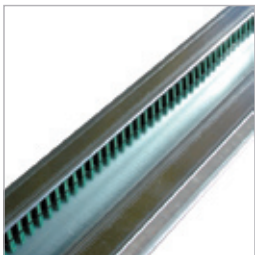
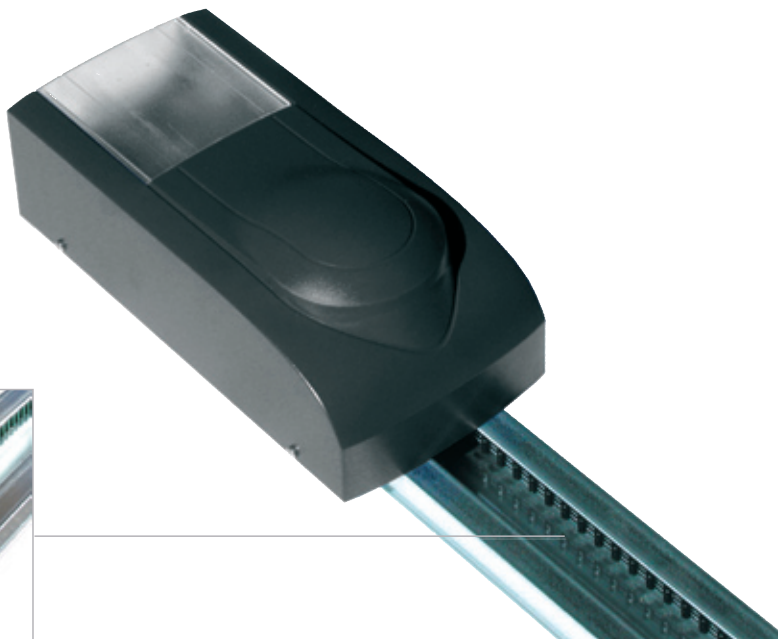


Comfortabel

Geruisloze werking dankzij soft start/soft stop. Bediening van de deur middels draadloze afstandsbediening, codepaneel of sleutelschakelaar. De verlichting geeft u bij het binnenrijden voldoende zicht.

Tevens biedt RDA een comfortabele automatische bediening van uw deur wanneer u geen stroomaansluiting in uw garage heeft. Dit kan middels het unieke SOLARsysteem. Wanneer de bijgeleverde accu is gevuld door het zonnepaneel wordt een werking van 40 dagen gegarandeerd bij gemiddeld 4 openingen per dag. Dit kan dankzij de energie-spaarstand in rust.

Neem geen risico – kies voor RDA Afrolbeveiligingen.



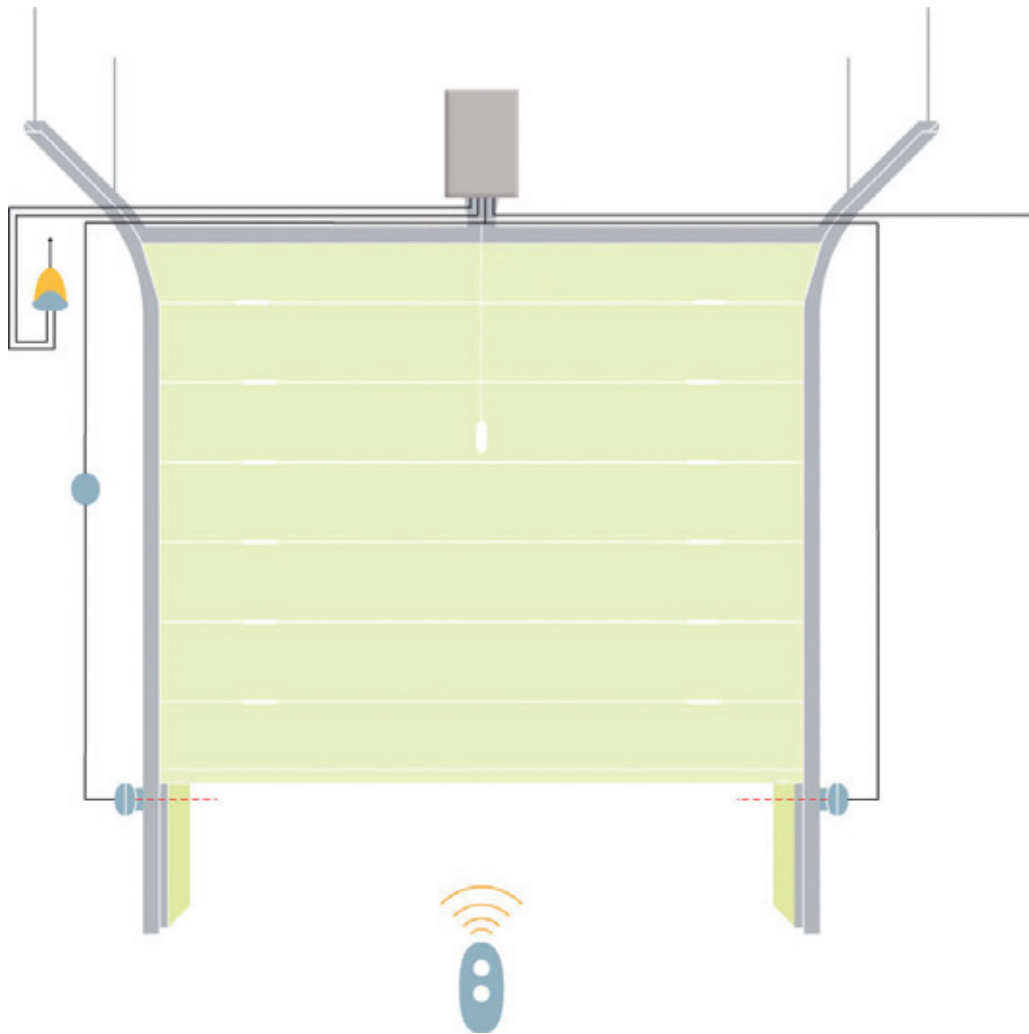
Close up tandriem



SKG vergrendeling



Close up kogelkoord



Accessoires



SKG
gecertificeerde vergrendeling



LDC-1
loopdeurcontact



DH258
verlenging (258 mm)
voor deurmeenemer



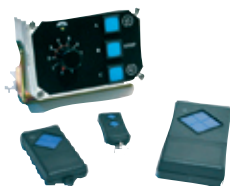
OSL
sleutelschakelaars



BRCT
ten behoeve van kanteldeuren



TT12
stand alone transpondersysteem
met 2 transponders



Afstandbedieningen
HZ-serie



GTA-AKKU
accu set



GTA-SOLAR
zonnepaneel



SL-50
noodontkoppeling

Technische specificaties

TECHNISCHE SPECIFICATIES GTA		GTA 450	GTA 500	GTA 800	GTA 1200
VOEDING	(V)	1 X 230 V - 50 HZ	1 X 230 V - 50 HZ	1 X 230 V - 50 HZ	1 X 230 V - 50 HZ
VERMOGEN	(W)	200	200	250	250
KOPPEL	(N)	500	650	800	1200
LOOPSNELHEID	(CM/S)	14	14	14 (22)	14 (22)
WERKCYCLUS	(ED)	30%	30%	30%	50%
STROOMVOORZIENINGS KABEL	(NO X MM2)	3 X 0,75 MM2	3 X 0,75 MM2	3 X 0,75 MM2	3 X 0,75 MM2
BEDRIJFSTEMPERATUUR	(OC)	-5 ÷ + 40	-5 ÷ + 40	-5 ÷ + 40	-5 ÷ + 40
GELUID	DB(A)	< 70	< 70	< 70	< 70
MAX. DEUR AFMETING:	M ²	7	10	12	15



TYPE	TOTALE LENGTE	BEWEGINGSBEREIK	KANTELDEUR MAX. HOOGTE*	SECTIONAAL DEUR MAX. HOOGTE*	RONDLOPENDE DEUR MAX. BREEDTE
K	3175 MM	2475 MM	2500 MM	2250 MM	2375 MM
M	3425 MM	2725 MM	2750 MM	2500 MM	2625 MM
L	4100 MM	3400 MM	3400 MM	3000 MM	3250 MM
5 M	5200 MM	4500 MM	4500 MM	4150 MM	4350 MM
6 M	6200 MM	5500 MM	4500 MM	4150 MM	5350 MM
7 M	7200 MM	6500 MM	4500 MM	4150 MM	6350 MM

*UITGAANDE VAN NORMALE MONTAGEWIJZE